

Согласовано:
Председатель комитета Администрации
Краснощековского района по образованию
« 06 » 2020г


_____ Е.В.Кудрявцева

Утверждаю:
Директор МБУ ДО
«Краснощековский районный ДЮОЦ»
« 08 » 2020г



_____ В.В.Шеховцова

Согласовано:
Начальник ОГИБДД ОВД
По Краснощековскому району
_____ Е.В.Лукьянов
« 06 » 2020г



Паспорт

Дорожной безопасности образовательного учреждения
(типовой)

МБУ ДО «Краснощековский районный ДЮОЦ»
(наименование образовательного учреждения)

2020г.

Общие сведения

Муниципальное бюджетное учреждение дополнительного образования
«Краснощековский районный детско-юношеский центр»

Тип ОУ Образовательная организация

Юридический адрес ОУ: 658340, Алтайский край, Краснощековский район,
с. Краснощеково, ул. Садовая 17

Фактический адрес: : 658340, Алтайский край, Краснощековский район, с.
Краснощеково, ул. Садовая 17

Руководители ОУ:

Директор (заведующий) Шеховцова Валентина Викторовна 8(38575)21-6-01

Заместитель директора

Педагог-организатор

Ответственные от госавтоинспекции государственный инспектор
безопасности дорожного движения А.Г. Соболев

Ответственные работники за мероприятия по профилактике детского
травматизма педагог дополнительного образования Черникова Светлана
Васильевна 8(38575)21-6-01

Руководитель или ответственный работник дорожно-эксплуатационной
организации, осуществляющей содержание УДС глава Администрации
сельского совета Заворыхин Дмитрий Алексеевич 8(38575)22-2-73)

Руководитель или ответственный работник дорожно-эксплуатационной
организации, осуществляющей содержание ТСОДД* руководитель ГУП ДХ
АК«Южное ДСУ» Неприятель Алексей Васильевич 8(38575)22-7-15

Количество обучающихся 222

Наличие уголка по БДД да

Наличие класса по БДД нет

Наличие автогородка (площадки) по БДД нет

Наличие автобусов в ОУ нет

Время занятий в ОУ:

1 смена 12.00 – 14.30

2 смена 15.00 – 17.30

Телефоны оперативных служб:

Отдел по делам ГО и ЧС 8(38575)22-3-36

Комиссия по делам несовершеннолетних 8(38575)21-8-61

Комитет по образованию 8(38575)22-4-46

Дежурный полиции 8(38575)22-5-33

Дежурный пожарной службы 8(38575)21-5-12

Используемые сокращения

ОУ – образовательное учреждение.

УДС – улично-дорожные сети.

БДД – безопасность дорожного движения.

ТСОДД – технические средства организации дорожного движения.

ПДД – правила дорожного движения

Схема размещения объекта по отношению к дорожной сети



выход из здания ДЮЦ



двери



въезд транспорта на территорию ДЮЦ

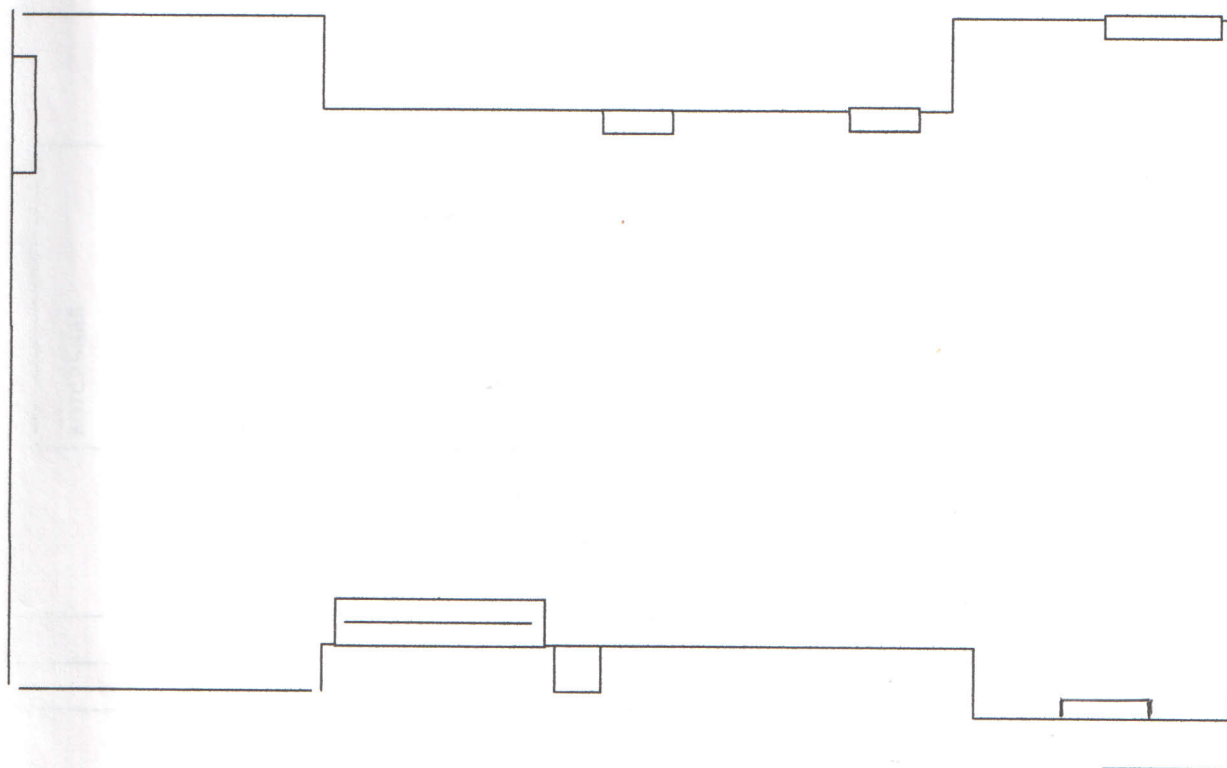
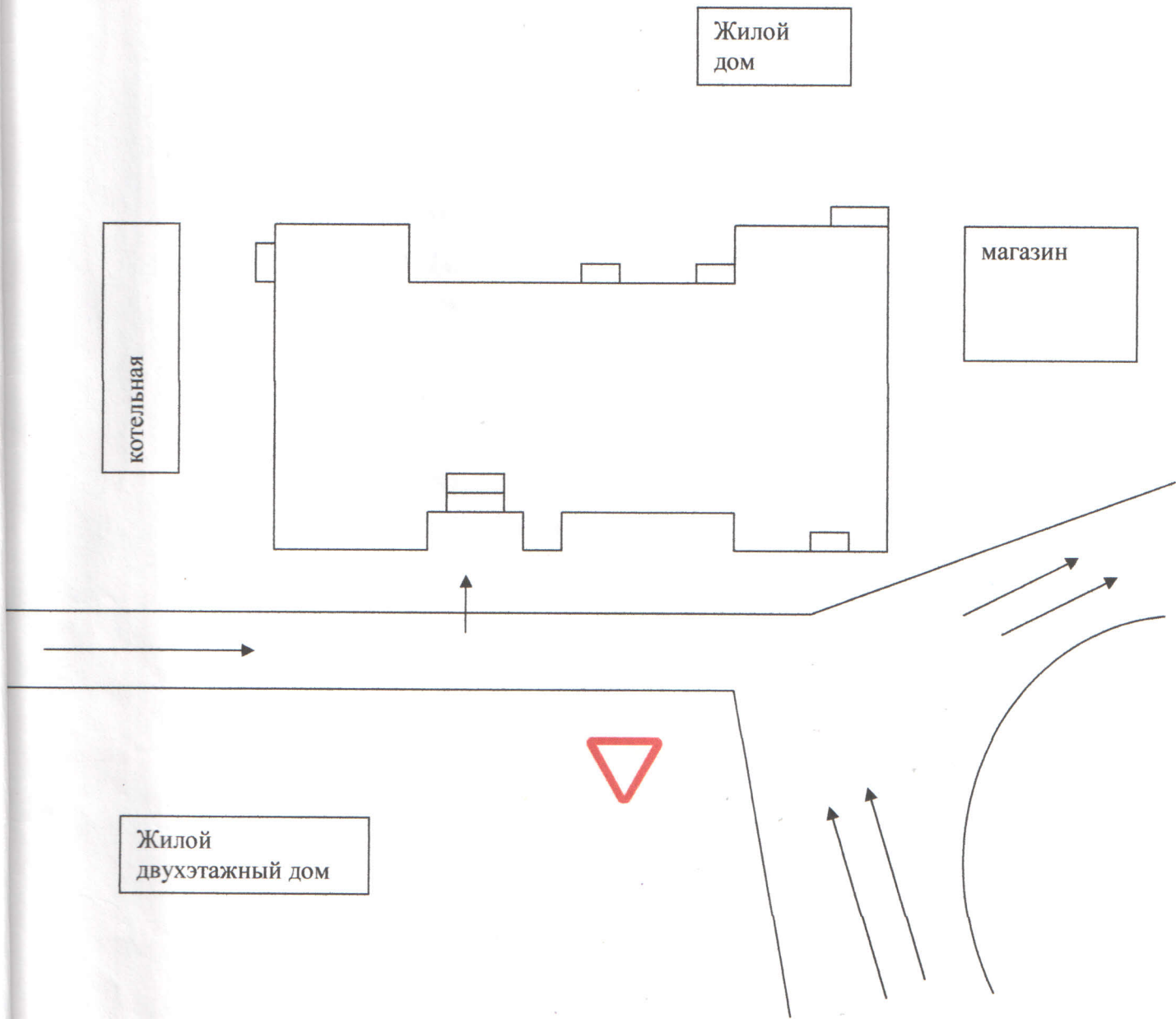
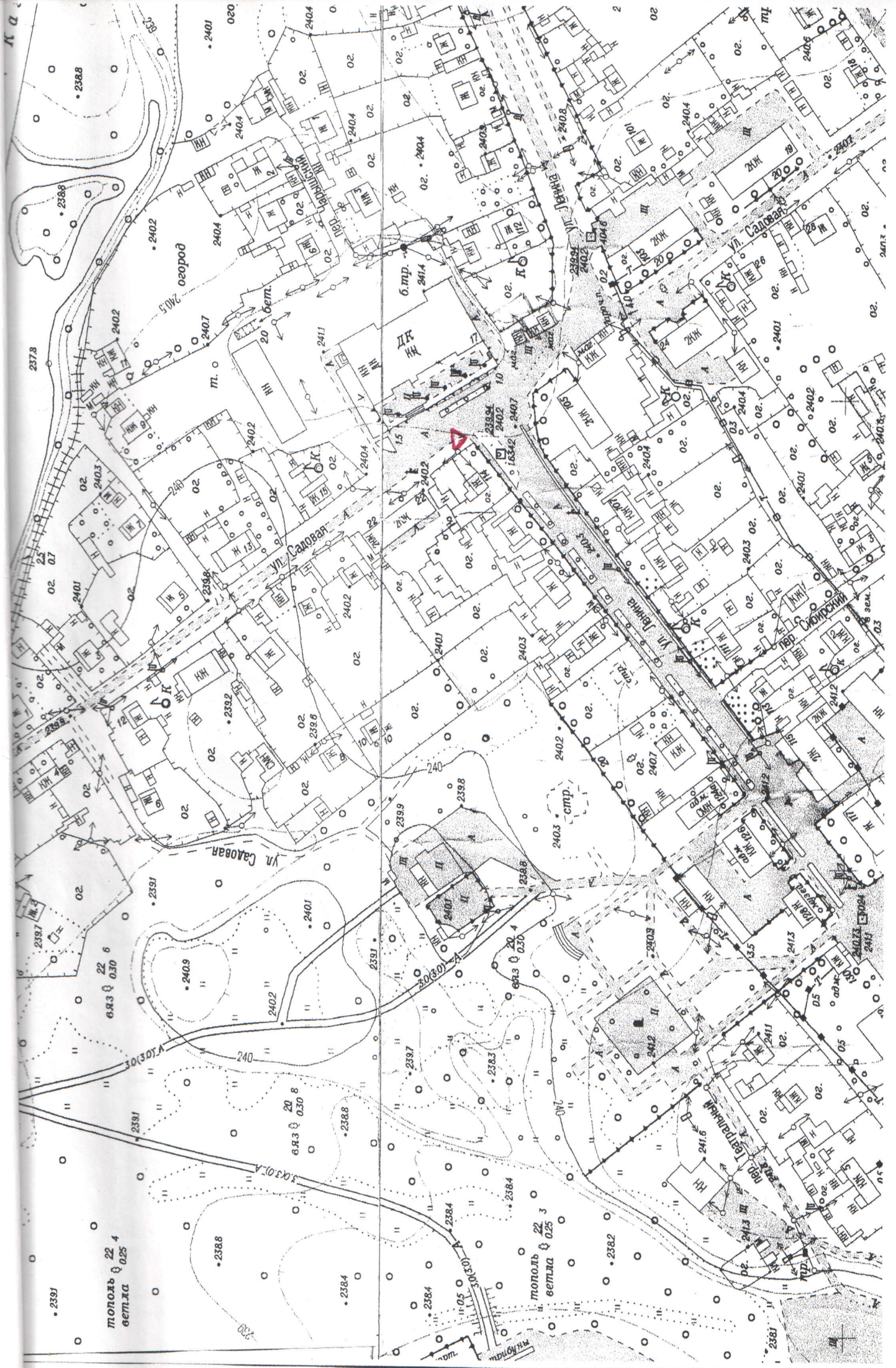


Схема района расположения ОУ, пути движения транспорта



**Схема организации дорожного движения в
непосредственной близости от ОУ**
(выкопировка из плана)



Знакомство, проштудировано
и прикреплено печатью
у (десять листов)
по директору МБУ ДО
«Краснощёковский
районный ДЮСШ»



И.И. Меховид